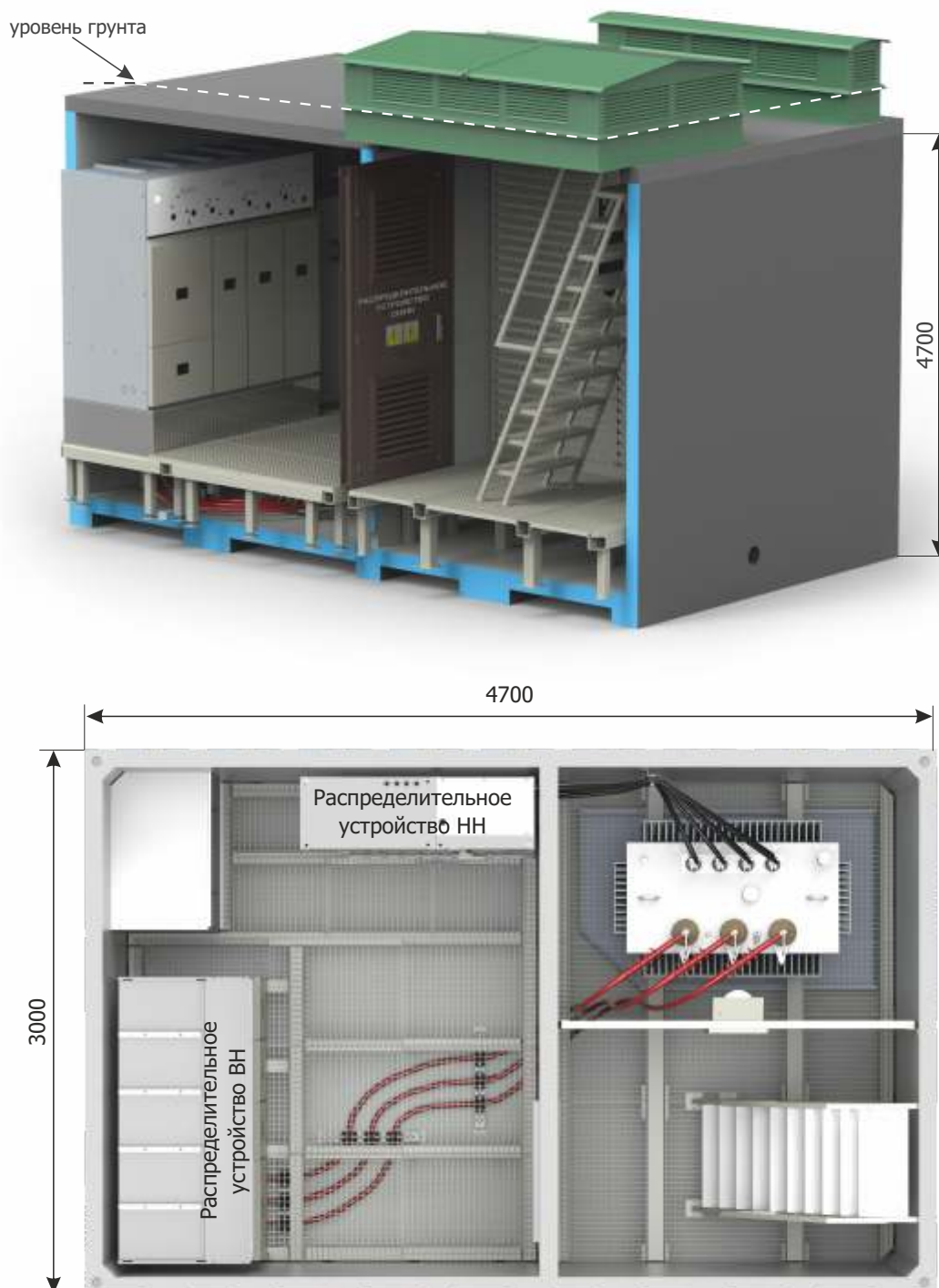


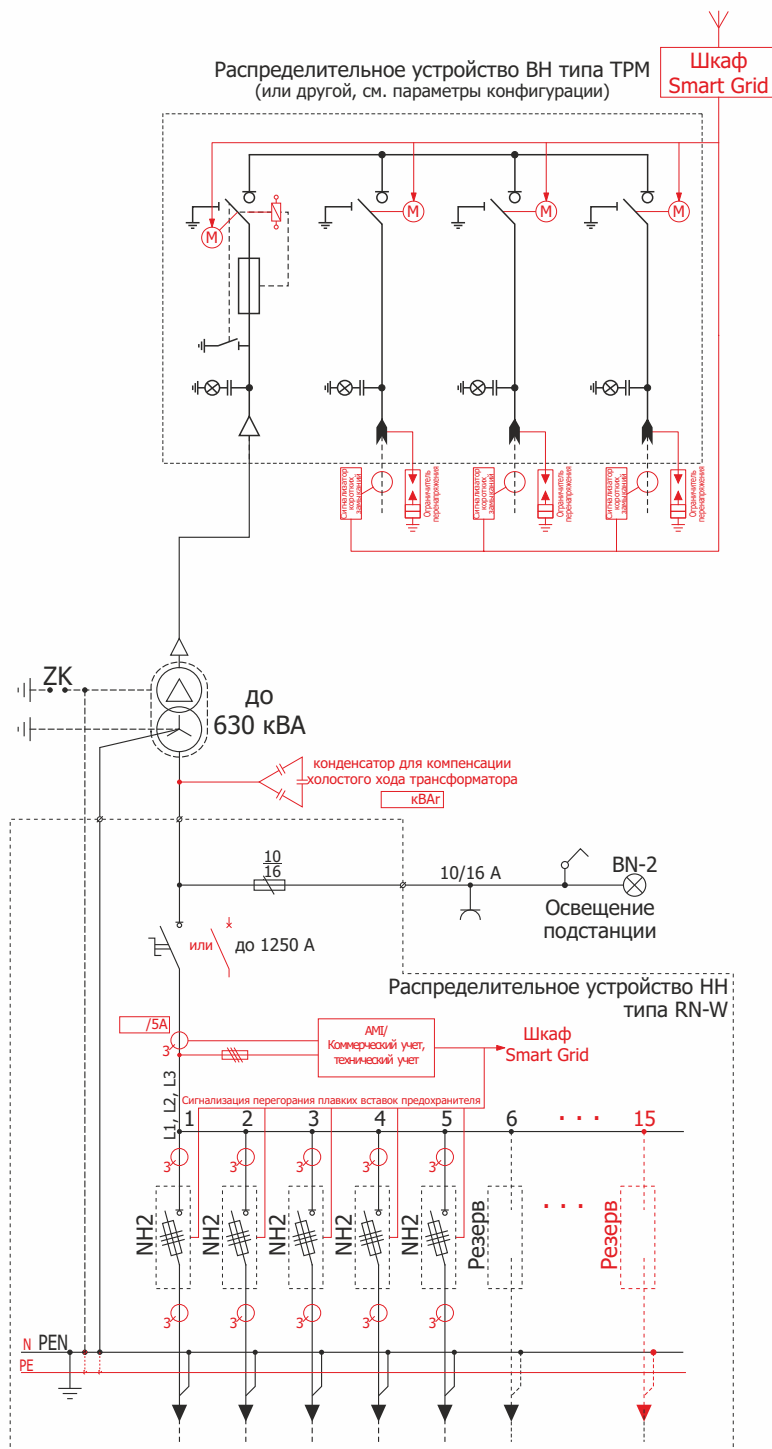
# Комплектные трансформаторные подстанции

## З / PST-в 20/630. Заглубленная трансформаторная подстанция

В местах, где нет возможности установить наземную подстанцию, единственным решением остаются заглубленные подстанции. Заглубленная трансформаторная подстанция — это герметичный монолитный бетонный модуль для размещения под поверхностью земли с установленными внутри распределительными устройствами среднего и низкого напряжения. Используемые распределительные устройства ВН (ТРУ, Rotoblok SF), а также НН (RN-W) - независимые элементы подстанции. Подстанция может быть размещена в тротуаре, сквере и т. д.

Пространство между двумя полами подстанции гарантирует правильную работу, даже если через вентиляционные отверстия вовнутрь попадет дождевая вода. Водоотпорные кабельные пропуски, а также плотный бетонный корпус обеспечивают безотказную многолетнюю работу подстанции.





**Параметры конфигурации**

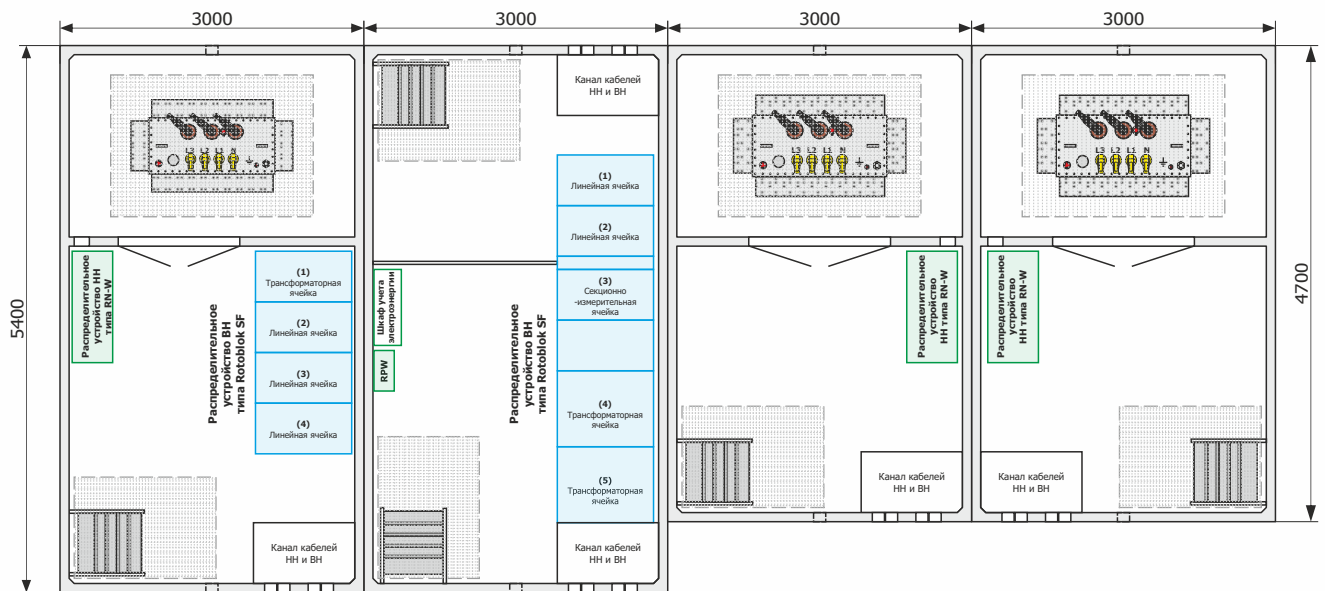
	Тип	Количество ячеек ВН (отдачи НН)
Распределительное устройство ВН	TRM	до 4
Распределительное устройство НН	RN-W	до 12
Мощность трансформатора до 630 кВА		
Класс корпуса - 20		

Масса	
- главный корпус	25000 кг
Полезная площадь	12,32 М <sup>2</sup>

**Примечание:**

- 1) Красным цветом обозначено дополнительное оснащение подстанции. Более подробную информацию о выборе распределительных устройств и их оборудования можно найти в 1 и 2 разделах каталога.
- 2) Размещение подстанции согласно индивидуальному проекту, а также исполнительной документации.

Подстанция типа PST-bS 20/630+800+1000-9. Специальное исполнение



Величина "q", "Q" зависит от вида почвы

