

# Комплектные трансформаторные подстанции

## 2 / WST 20/630 „Столб объявлений”.

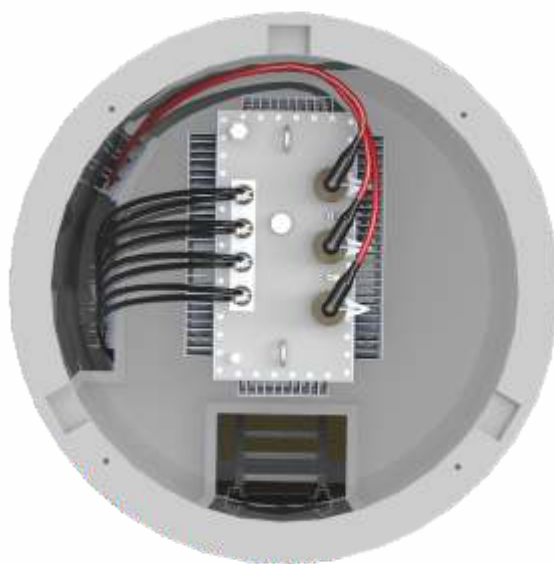
Малогабаритная трансформаторная подстанция в бетонном корпусе.

Подстанция типа WST 20/630 находит применение там, где нет возможности установить типовую трансформаторную подстанцию по архитектурным причинам. Благодаря своей компактности она идеально вписывается в историческую часть города, ее фасад облицовывается плиткой, что позволяет подобрать внешний вид подстанции, соответствующий архитектуре окружающих зданий.

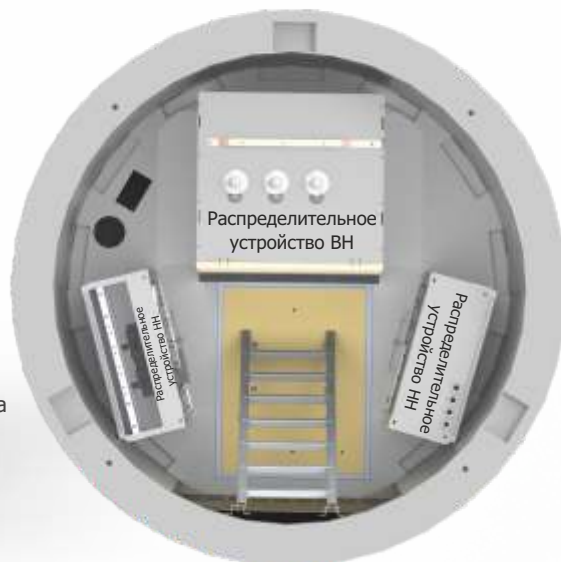
Подстанция состоит из четырех монолитных железобетонных укрепленных элементов, в ее состав входят: фундамент, блок с распределительными устройствами ВН и НН, камера трансформатора, а также крыша.



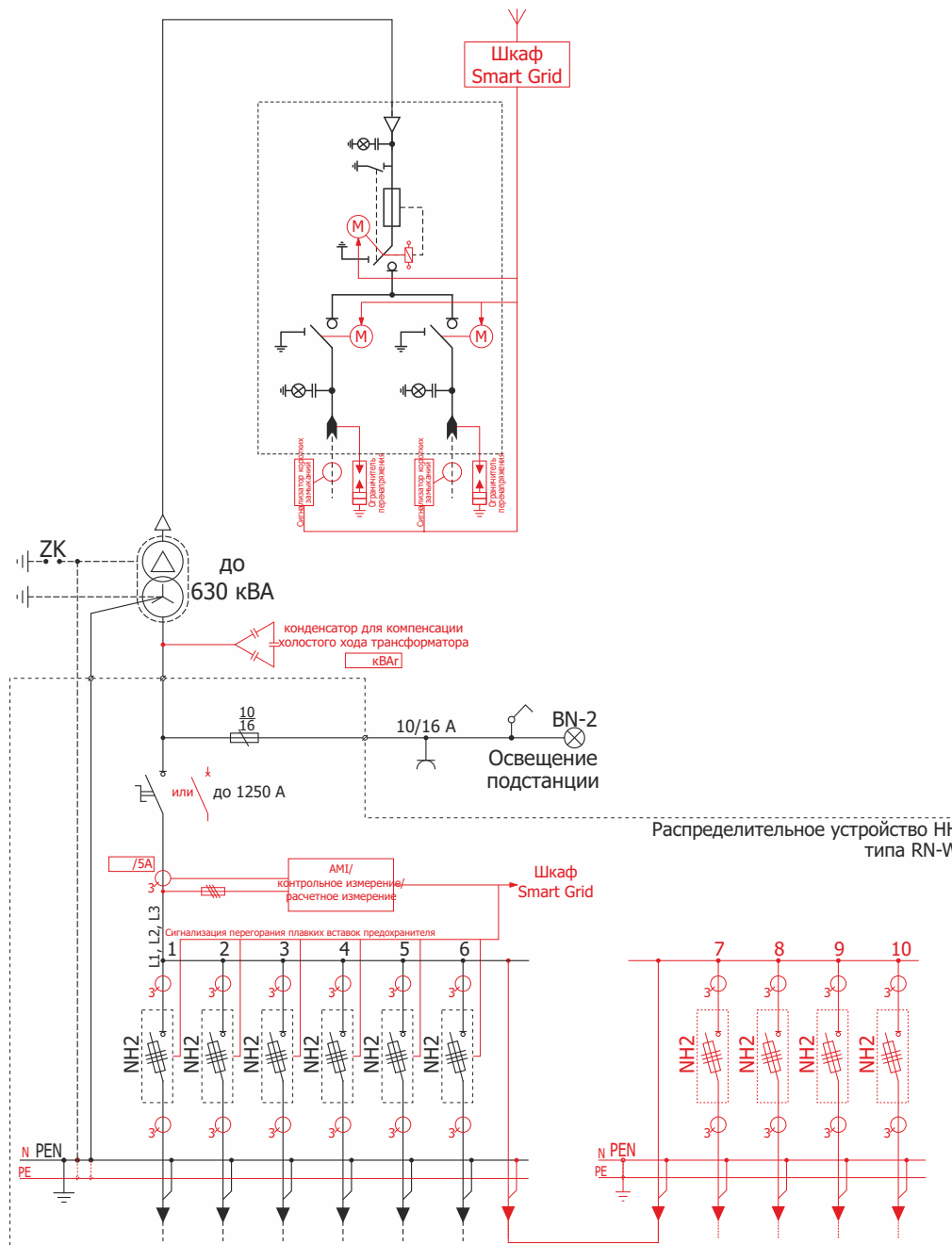
Блок камеры трансформатора



Блок распределительных устройств



Распределительное устройство ВН типа ТРМ



	Параметры конфигурации	
	Тип	Количество ячеек ВН (отдачи НН)
Распределительное устройство ВН	ТРМ	до 4
Распределительное устройство НН	РН-В	до 10*
Мощность трансформатора до 630 кВА		
Класс корпуса - 20		

Масса	
- Фундамент	3600 кг
- Корпус с распределительными устройствами	5200 кг
- камера трансформатора	5100 кг
- крыша	
- бетонная	1500 кг
- металлическая	350 кг
Полезная площадь	3,46 М <sup>2</sup>

**Примечание:**

- 1) **Красным цветом** обозначено дополнительное оснащение подстанции. Более подробную информацию о выборе распределительных устройств и их оборудования можно найти в 1 и 2 разделах каталога.
- 2) При использовании распределительного устройства ВН с 4-мя ячейками в распределительном устройстве НН можно встроить максимально 6 выключателей нагрузки гр. 1-3.
- 3) Размещение подстанции согласно специальному проекту, а также исполнительной документации.